



創業60年の信頼と実績



学生服で地域1番を目指します

2024年 愛知県立衣台高等学校 ご入学の皆様へ

学生服のノノヤマ

冬制服のご案内

早期採寸は、選んだ日時で
ゆったりできるのが魅力

締切は近い!
お急ぎください

採寸期間 **2月8日(木)~3月14日(木)**

推薦合格の方におススメ☆

2月8日~3月5日 予約制

ご予約はノノヤマホームページから

その場でお待ちいただくなくても大丈夫!
お買い物のついでに採寸できるから便利

3月8日~ 予約不要

店頭で整理券を配布します

安心

学生服と向き合って60年。50校以上の学生服を取扱い。学校から許可された制服のみを販売。

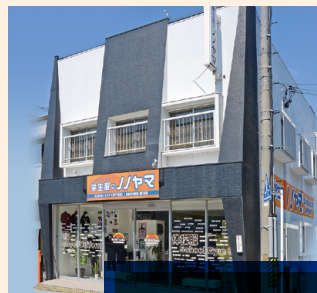
便利

入学後、追加購入はノノヤマホームページから可能。もしサイズが不明でも変わらなければ、「入学時と同じ」でOK!

仕上がり
キレイ

サービス

制服上下購入の方は、
制服お直し無料券を
1枚進呈。



豊田若林本店



イオンスタイル
豊田店

さらに
今年は

60周年記念菓子プレゼント!

注文された方に限り。(1家族一つ)
先着順で無くなり次第終了いたします。
お早めにご来店ください。



冬制服価格表

※表示価格は全て税込です

| | |
|----------|---------|
| ブレザー | 29,700円 |
| 冬スラックス | 17,050円 |
| 長袖ニットシャツ | 7,480円 |
| ネクタイ | 3,300円 |

| | |
|-----------|---------|
| ブレザー | 28,600円 |
| 冬スカート | 20,350円 |
| 冬スラックス | 18,920円 |
| 長袖ニットブラウス | 7,480円 |
| リボン | 2,090円 |
| ネクタイ | 3,300円 |

※価格表は通常サイズの価格となります。別寸サイズは別途別寸価格となります。

修理、補正は3年間責任を持ってご相談に応じます



お友だち登録で税込5,500円以上のご購入に使える

500円割引クーポンプレゼント

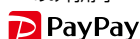
※その他割引サービスとの併用不可



各種
クレジットカード
ご利用可能です



豊田若林本店
のみ利用可



2024年 愛知県立衣台高等学校 ご入学の皆様へ

学生服のノノヤマ

夏制服のご案内

夏制服は、冬制服採寸と同時注文となります

但し、夏制服は全て希望購入品です。

例年、メーカーの工場は生産状況がひっ迫しており、注文が遅くなると夏に間に合わない可能性も出てきております。お客様に少しでも早く、安心して商品がお渡しできるように、弊社は冬制服と同時に夏制服のご注文を承る形を採用しております。

夏制服価格表

※表示価格は全て税込です

| | | | |
|----------|---------|-----------|---------|
| 半袖ニットシャツ | 6,930円 | 半袖ニットブラウス | 6,600円 |
| 夏スラックス | 15,400円 | 夏スカート | 18,920円 |
| | | 夏スラックス | 18,150円 |

3月8日一般合格発表～3月14日までの期間中は

イオンスタイル豊田店より

イオンスタイル豊田店はこの期間、**2Fエレベーター横にて採寸**を行います。

定休日なし!

各店舗営業時間はノノヤマホームページでもご覧いただけます

豊田若林本店

0120-964-736

携帯からは (0565) 52-3754(代)



住 所 豊田市若林東町棚田66-1

営業時間 9:30-19:00

定休日 水曜日

支払方法 現金・クレジットカード各種・PayPay

イオンスタイル豊田店

0120-964-836

携帯からは (0565) 34-0531



住 所 豊田市広路町1丁目1 3F

営業時間 10:00-19:00

定休日 なし

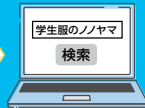
支払方法 現金・クレジットカード各種・WAON・AEON pay

採寸承り中

お待ちしております

日時指定予約

3月5日までに採寸される方



ノヤマホームページよりご予約
<https://www.nonoyama-y.com>

ご予約当日
お時間になったら
ご来店ください

当日ご来店順

3月8日～3月14日

※ご来店の方へ整理券を配布します。

ご来店



その場で待つ
必要なし!
整理券配布



QRを読み込んで
番号が近くなったら
再来店

採寸へ
GO!

毎年よくある お客様からの質問



Q 学生服って洗えるの?

A 洗えます。ただ、中には洗えない素材の場合もございますので、お洗濯前に一度洗濯表示をご確認ください。

お勧めは、洗濯ネットに入れて、お洒落着洗い用の中性洗剤を使用し、お洒落着洗いモードにて洗いましょう。

ネクタイとリボンはお洗濯が難しい場合が多いので、お近くのクリーニング店などにご相談ください。

Q お店によって金額の違いがあるのってどうして?

A 一概には言えませんが、取扱い商品の仕入値の違いとお店の販売コストが反映されます。

意外と知られていないことですが、制服購入は一度きりではなく、アフターサービス・追加購入を含め、3年間お店とのお付き合いになります。どの販売店で購入されるかは、そのお店のサービスやお客様の利便性で検討されることをお勧めします。

Q どこのお店で買っても制服は一緒じゃないの?

A 学校によっては、一つのメーカーが製造し、各お店に卸している場合もあります。

ただ、その場合でも、シャツやブラウスは各お店がメーカーに依頼をしていることが多く、その点が各販売店に委ねられております。

弊社は学校指定店という看板を背負っている以上、学校にきちんと許可を得たもののみを販売しております。それと同時に、3年間使用に相応しい品質の見極めも行っておりますので、安心してご購入いただけます。

Q もし追加で買いたい場合ってどうすればいいの?

A ノヤマの HP から WEB でのご注文・TEL でのご注文・店頭販売などお客様が利用し易い方法を選択いただけます。

尚、ご希望のサイズが欠品している場合はすぐにメーカー発注にて対応させていただきますのでご安心ください。

Q ズボンのウエストがきつくなった時とか破れた時に直してくれるの?

A 承ります。1サイズくらいのサイズ感調整なら対応させていただきます。

また破れ直しなども承りますのでその際にご相談ください。

尚、お直しには1週間程度、制服をお預かりさせていただきます。衣替えのタイミングなどをご利用ください。

また、制服購入時のお直し無料券もご利用いただけます。

Q 支払い方法は?

A 現金、クレジット、電子マネーなど、お客様のご都合に合わせてお選びいただけます。

例年の傾向は、採寸時に冬制服代と夏制服代をまとめてお支払いをいただくケースが多く見受けられます。お受取り時にお支払いをご希望の方は、受取商品毎のお支払いをお願いしている為、受取のタイミングでお支払いが発生します。

Q 駐車場はありますか?

A あります。お車でお越しの際も駐車場に困ることはありません。豊田若林本店の駐車場も10台以上ありますので、安心してお越しください。

また、商業施設内にある店舗はそちらをご利用ください。